



Холдинг «Империал»
Международный импортер
банана

ГК «ИМПЕРИАЛ»

Imperial

- Холдинг «Империал» был основан в 1993 году и является лидером по импорту в Украину бананов из стран Латинской Америки. Это международная группа компаний, которая имеет представительства в 15-ти регионах Украины, в Эквадоре, Колумбии, Коста-Рике и Мексике.
- Именно этот импортёр устанавливает высокую планку качества, к которой уже так привык украинский потребитель. ГК «Империал» имеет развитую сеть логистических центров, самые крупные из которых расположены в Киеве и Одессе.
- Здесь представлен самый современный парк грузовых автомобилей и рефрижераторов. Сотрудники компании достойно представляют Украину на самых крупных международных выставках. Для повышения уровня квалификации персонал регулярно проходит обучение, в том числе и за рубежом. Всё это гарантирует высокий уровень сервиса, который предоставляет ГК «Империал».

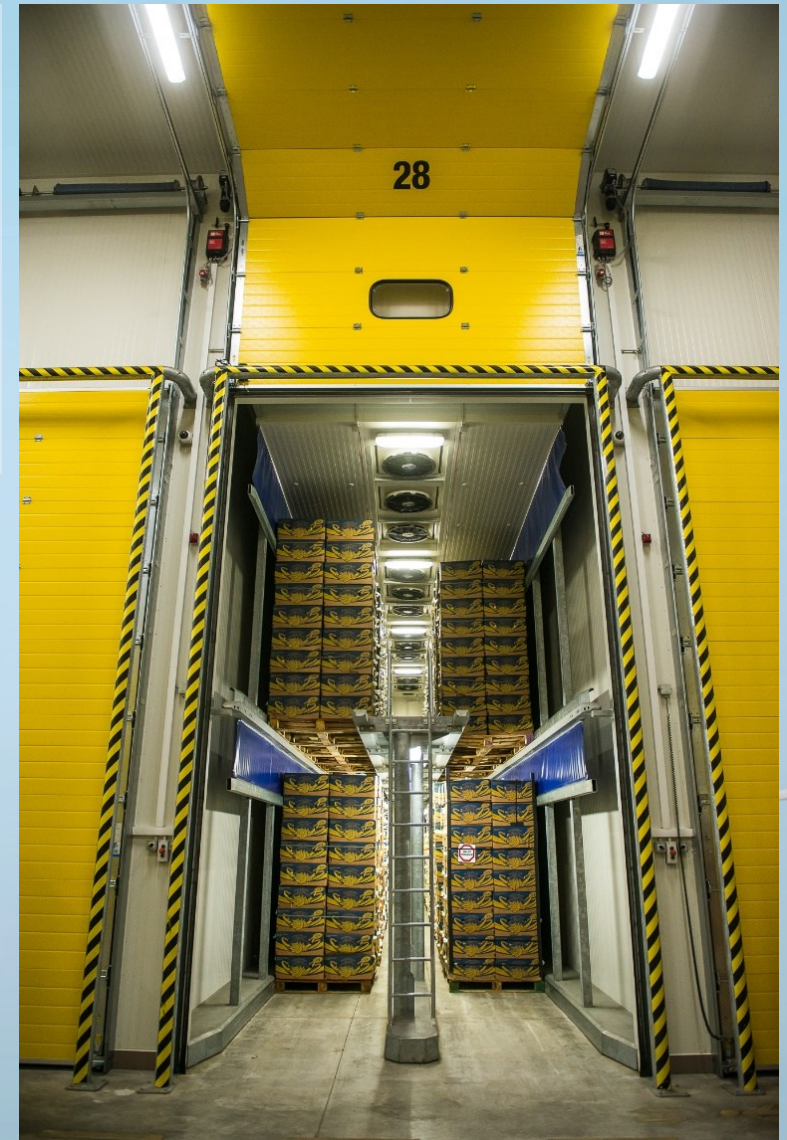
- В первой очереди строительства успешно реализован и запущен проект камер газации бананов.
- Эксплуатируемые камеры оснащены качественным европейским оборудованием. Проект холодильного оборудования выполнила словенская компания ЭХО, которая является крупным подрядчиком в странах Европы, постсоветского пространства, а также в Новой Зеландии.



- Проект выполнен с учетом всех необходимых требований для организации процесса газации бананов.
- Кроме холодильного оборудования камеры оборудованы современными скоростными воротами, пристанными отбойниками для защиты стеллажной системы и стеновых сэндвич панелей, а также отбойниками по периметру ворот.
- Применена стеллажная система Drive-in, которая позволяет погрузочной технике быстро и беспрепятственно осуществлять загрузку и выгрузку товара камер.



ГК «ИМПЕРИАЛ»



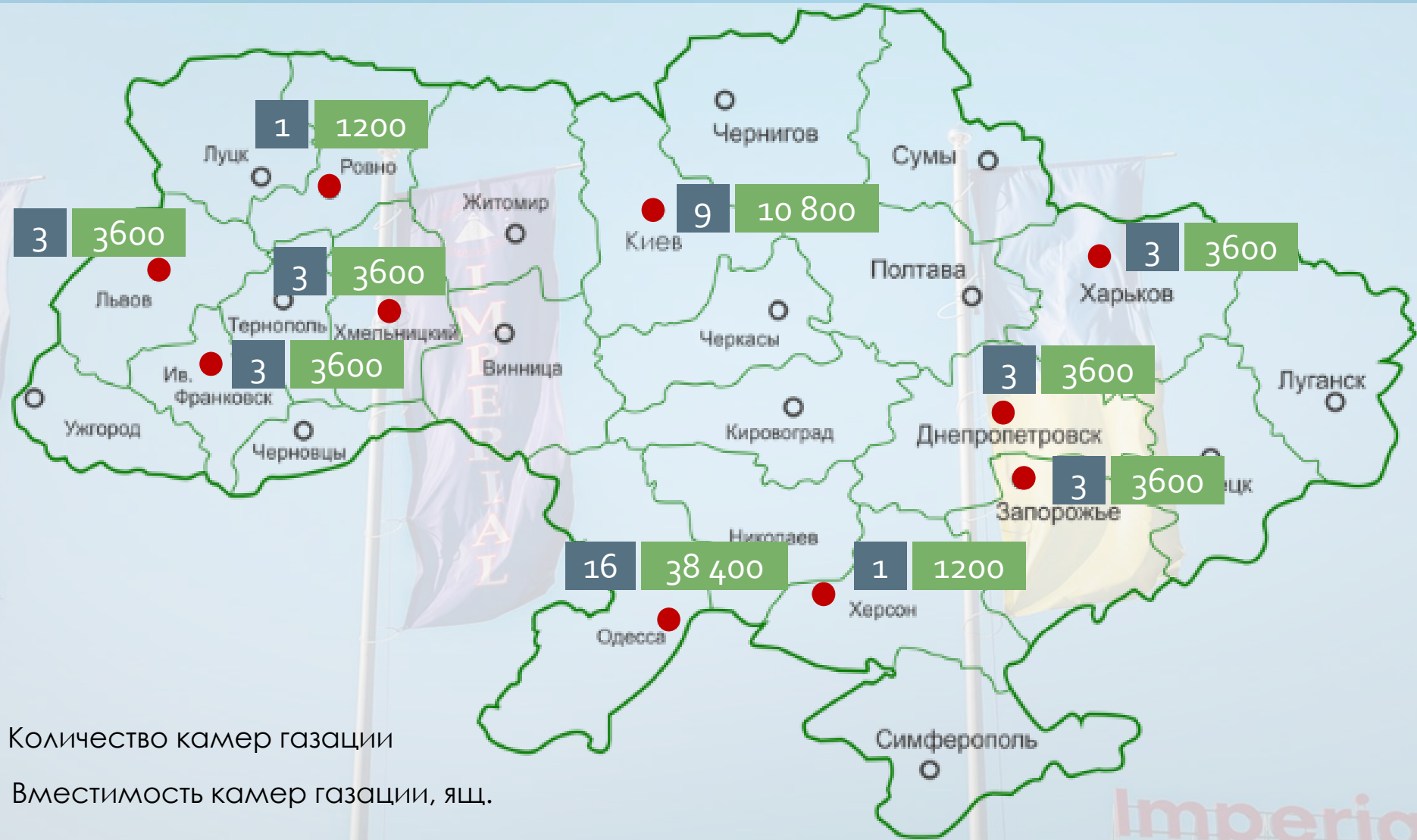
- Качество технологии газации и хранения бананов соответствует европейским стандартам.
- Паллеты с коробками бананов загружаются камеру в два яруса. После заполнения, камера закрывается и запускается процесс газации. Ведется электронный учет заполнения камеры и всех происходящих в ней процессов.
- Стеллаж в камере устроен так, чтобы сотрудник, обслуживающий камеру мог подняться на второй ярус для выполнения осмотра либо других технологических процессов.



ГК «ИМПЕРИАЛ»

- Оборудование для дозаривания бананов.
- Переносной генератор этилена GENET (Чехия) используется для начального этапа созревания хранящихся фруктов, в частности бананов. При этом нет необходимости пользоваться баллонами с этиленом – этилен вырабатывается непосредственно в камере созревания. Обслуживающий персонал следит только за наполнением устройства GENET необходимым количеством жидкости, которую поставляет производитель устройства.



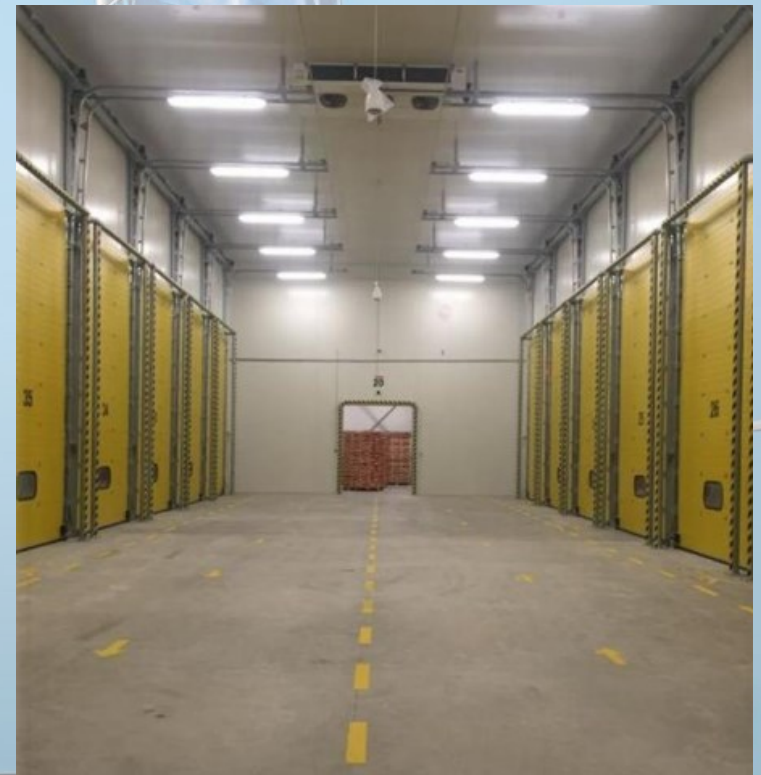


■ Количество камер газации
■ Вместимость камер газации, ящ.

- Выгрузка контейнеров на ЛЦ «Авангард:
- Досмотр контейнеров
- Целостность пломбы
- Маркировка
- Качество плода
- Взвешивание
- Замер температуры (в теле плода)
- Визуальный осмотр первого ряда коробов (повреждения коробов, укладки, чистоты упаковки)



- Структура второй очереди строительства устроена так, что товар попадает на рампу загрузки, затем помещается в камеры хранения. При поступлении заказа, необходимый товар перемещается на рампу выгрузки.
- Зеленые бананы из камер хранения перемещаются в камеры газации первой очереди строительства через ворота, связывающие рампы первой и второй очереди.
- На рампах и в коридоре между камерами холодильное оборудование позволяет поддерживать температуру от $+6^{\circ}\text{C}$ до $+14^{\circ}\text{C}$.





Транспорт:

Авто парк: Грузовое авто



ГК «ИМПЕРИАЛ»



- Рефрижераторы DAF XF – 105
- Тягачи укомплектованы полуприцепами для транспортировки морских рефрижераторных контейнеров и рефрижераторных термофургонов. Обладают достойным качеством, надежностью, высокими экономическими показателями, комфортностью вождения.

- Контейнеровозы DAF XF – 105
- Полуприцепы оборудованы автономными дизель-генераторными установками, которые обеспечивают доставку груза в любую точку с необходимым температурным режимом. Отличаются практичностью использования и функциональностью. Автомобили класса Евро- и Евро-6 отличаются высокой экологичностью и отвечают всем требованиям Евросоюза к грузовому транспорту.

ГК «ИМПЕРИАЛ»



Imperial



Транспорт:

Авто парк: Малотоннажное авто



ГК «ИМПЕРИАЛ»



- Развозчики DAF LF-250
- Обладает небольшой собственной массой, великолепной маневренностью, низкими эксплуатационными расходами. Термофургоны оборудованы ХОУ, которая обеспечивает поддержание оптимального температурного режима груза на всех этапах транспортировки. Автомобиль идеально подходит для внутригородских и межрегиональных перевозок. Автомобиль незаменим для дистрибьюции грузов требующих соблюдения температурного режима. Высокая экологичность подтверждается классом Евро-6.

- Mercedes Sprinter 519
- С термофургоном благодаря своей надежности и небольшому размеру автоматически становится незаменимым помощником в работе нашего холдинга.



- Renault Dokker
- Для подвоза товара к малым торговым точкам и на рынки используются автомобили Renault Dokker, этот надежный, простой и неприхотливый автомобиль по праву завоевал первенство среди всех автомобилей в своем классе.



- Для оперативного реагирования на всевозможные ситуации все филиалы компании укомплектованы легковыми автомобилями Шкода Рапид. Автомобиль марки Шкода зарекомендовали себя с наилучшей стороны, как надежный, экономичный и незаменимый помощник в нашей работе. Благодаря им мы имеем возможность в течении минимального времени влиять на различные факторы связанные с работой нашей компании.



ГК «ИМПЕРИАЛ»

- Электрический погрузчик
- Относится к типу складской техники, предназначенному для погрузо-разгрузочных работ, поднятия, перемещения, укладки, сортировки различных грузов. В качестве основного рабочего инструмента на складской электропогрузчик устанавливаются вилы. Электропогрузчики находят применение преимущественно в закрытых помещениях: цеха, закрытые склады. Трехопорные погрузчики в силу своей невысокой устойчивости обладают грузоподъемностью не более 2 тонн. Они снабжены управляемым мостом, который может качаться вокруг продольной оси относительно корпуса, управляемое колесо в свою очередь поворачивается вокруг вертикальной оси на угол до 90°. Это позволяет уменьшить радиус поворота данного типа погрузчиков, что дает им такое преимущество как маневренность.

- Ричтрак
- Ричтрак Linde R14N- это высокопроизводительная внутрискладская машина. Работают на аккумуляторной батарее.



- Она обеспечивает высокие скорости подъема и передвижения до 12 км/ч, способна поднимать поддоны массой 1,4 т. Фактически стандартом класса является двойная телескопическая мачта со свободным подъемом и каретка с боковым смещением вил.



Еженедельные поставки составляют 150 000 коробов во все страны.



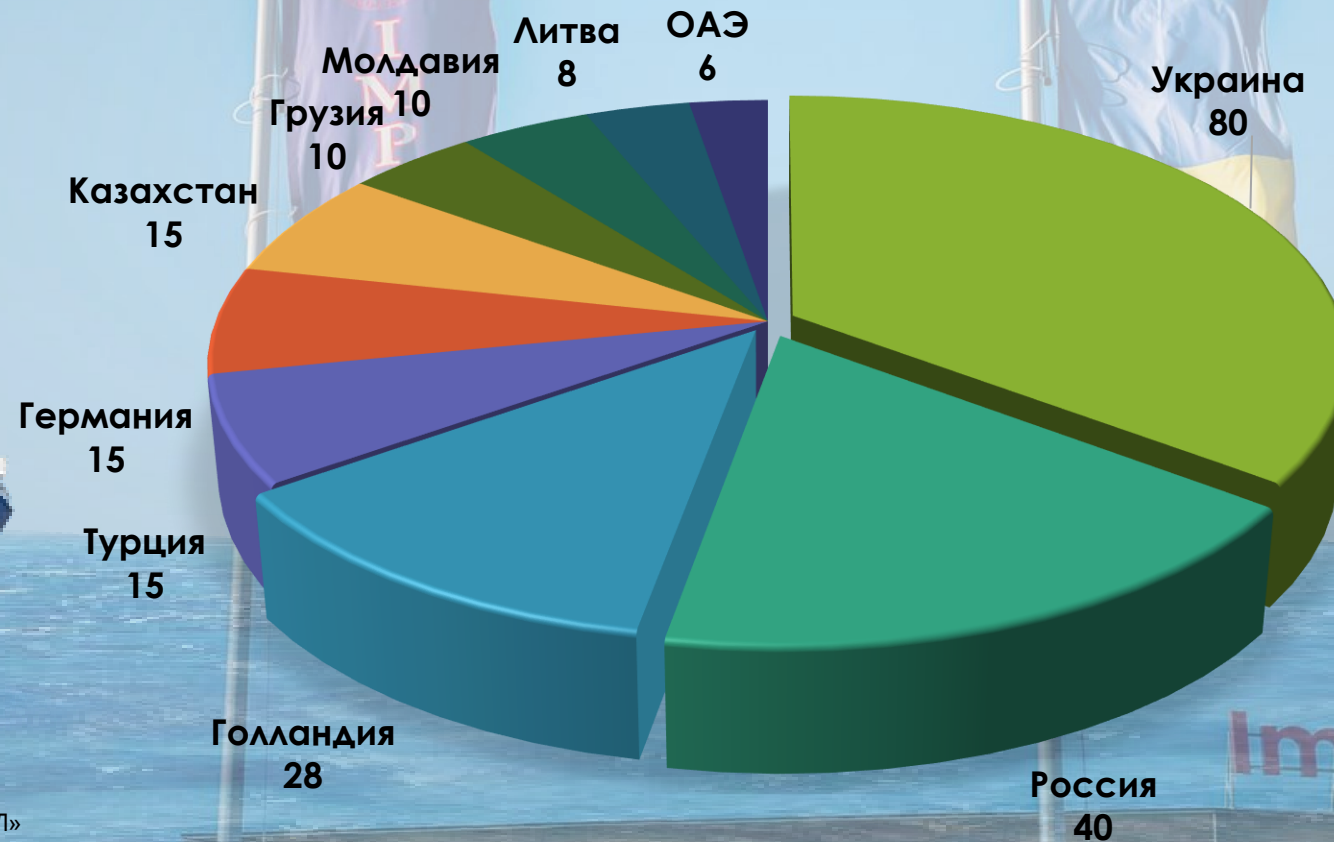
Контейнер прибывает морем

На тягаче контейнер едет на склад

Поставки банана в другие страны мира

- Империял – один из крупнейших экспортеров банан осуществляющий прямые поставки из Эквадора, Колумбии, Мексики, Коста – Рики, Гондураса, Гватемалы, Венесуэлы в любую страну мира на условиях FOB и CFR и др.

Объем еженедельных поставок контейнеров банана по странам Евразии



ГК «ИМПЕРИАЛ»

Imperial



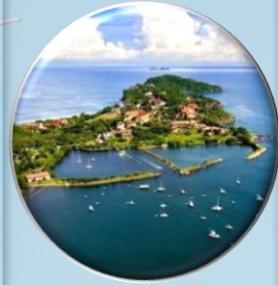
Мексика



Колумбия



Эквадор



Коста -
Рика



Гондурас



Гватемала



Венесуэла

← Импорт банана →



Бельгия



Германия



Польша



Голландия



Литва



Словения





- Собственный отдел качества компании контролирует все этапы поставки, начиная со среза фрукта на плантациях и заканчивая поставкой на склад Клиента.



- Срезанные плоды подвешивают на канатной дороге для транспортировки на упаковочную станцию.





ГК «ИМПЕРИАЛ»

- Банановое “дерево” приносит только один урожай в своей жизни.
- Во время сбора урожая или, правильно выражаясь, “среза”, бананы прокладывают специальной губкой, чтобы они не повредились при перевозке на упаковочную станцию.
- После среза ствол растения срубают, а на его месте, рядом, уже подрастает новый.
- Из всего банана, попавшего на упаковочную станцию, контроль качества не проходит только 5-6%. непригодный для экспорта фрукт продается на местном рынке.
- Производство бананов – не просто процесс, это история, сформировавшаяся культура, на основе которой выросло не одно поколение во многих странах Латинской Америки.





ГК «ИМПЕРИАЛ»

- Перед упаковкой бананы проводят 20-30 минут в бассейне с водой, чтобы прекратилось выделение латекса из свежих срезов на короне фрукта.





- У компании «Империал» открыты офисы в Эквадоре, Колумбии, Коста-Рике и Мексике.



- Компания «Империал» является импортером цитрусовых на рынок Украины из Египта.
- Планируется расширение ассортимента фруктов из Испании, Мексики, Аргентины, ЮАР и Турции.



- Команда специалистов ГК «Империал» имеет уникальный опыт профессиональной деятельности в сфере бизнеса продуктов питания.





СМА CGM

- СМА CGM Group - транспортная судоходная компания со штаб-квартирой в Марселе (Франция), занимается преимущественно контейнерными морскими перевозками. Является самым крупным во Франции и третьим по величине в мире морским контейнерным перевозчиком с общим дедвейтом судов в 2.208 млн. Компания оперирует флотом из 445 судов и обслуживает более 420 портов по всему миру. СМА CGM Group представлена на каждом континенте, более чем в 160 странах мира.



MEDITERRANEAN SHIPPING COMPANY

- Mediterranean Shipping Company S.A.(MSC)— базирующаяся в Женеве (Швейцария) частная судоходная компания, вторая в мире — после A.P. Moller-Maersk — по вместимости контейнеровозов: на конец ноября 2017 года оперировала 506 судами, вмещающими в общей сложности 3,14 миллиона 20-футовых эквивалентов (из них 190 судов, на которые приходится 34,4 % вместимости, — собственные)

ГК «ИМПЕРИАЛ»



MAERSK

- Maersk (дат. A.P. — датская компания, специализирующаяся на морских грузовых перевозках и обслуживании портовых терминалов. Штаб-квартира находится в Копенгагене, а дочерние предприятия и офисы, в которых работает около 79 тысяч сотрудников, располагаются в более чем 135 странах мира. На 2018 год Maersk является мировым лидером в сфере контейнерных перевозок с долей на рынке 18 %.



- Мы с 1950 года перевозим грузы и предоставляем различные специализированные логистические услуги компаниям по всему миру. Сегодня мы представлены и предлагаем агентирование судов во многих датских портах; Копенгаген, Фредериксваерк, Хундестед, Хельсингёр, Корсёр, Кёге, Вордингборг, Ореховед и Нюкёбинг Фальстер.



- Всеукраинская сеть супермаркетов, основанная в 1992 году. На 2019 компания состоит из 85 торговых объектов и интернет-супермаркета. Таврия-В представлена в Киеве, Николаеве, Харькове, Хмельницком, Одессе и Одесской области.



- торговая марка одной из крупнейших национальных розничных сетей в Украине; принадлежит ООО «Квиза-Трейд». Свою деятельность начала 4 июня 2000 по розничной магазин в Киеве. В общем, в Киеве работает 18 магазинов, имеются также магазины в Украинцы, Умани, Черкассах, Желтых Водах, Запорожье, Мариуполе, Северодонецке



- одна из ведущих столичных сетей супермаркетов, где каждый найдет для себя все необходимые товары для жизни. Торговая сеть «Мегамаркет» успешно работает и развивается в Киеве и за его пределами с начала 2000-х годов, а это уже более 15 лет. Сегодня, под вывеской «Мегамаркет» успешно работают 6 современных магазинов.

ГК «ИМПЕРИАЛ»



- Первый магазин торговой сети "Копейка" был открыт в октябре 2001 года. На сегодняшний день - это наиболее динамично развивающаяся розничная сеть. 84 торговых объектов и интернет-супермаркет.



- Сеть супермаркетов «Наш Край» работает на украинском рынке ритейла с 2001 года. Сейчас супермаркеты «Наш Край» представлены в 19 регионах, в частности Волынской, Винницкой, Сумской, Закарпатской, Днепропетровской, Донецкой, Житомирской, Запорожской, Ивано-Франковской, Киевской, Львовской, Полтавской, Ровенской, Тернопольской, Харьковской, Хмельницкой, Черкасской, Черновицкой и Черниговской областях.



- национальная украинская сеть супермаркетов. В их основе лежит высокий уровень обслуживания посетителей, широкий ассортимент товаров и удобное месторасположение. Открытие первого супермаркета «VARUS» было 25 февраля 2003 года в г. Днепр (Днепропетровск). Сегодня магазины сети работают в 13 городах Украины.

- Всеукраинская сеть супермаркетов «ЭКО маркет», которая на данный момент насчитывает 115 магазинов в 35 городах Украины. В компании работают более 9000000 человек.



- Розничная сеть компании насчитывает более 70 магазинов формата «магазин у дома» и «маркет самообслуживания». Розничная сеть начала свое существование в 2009 году и сейчас стремительно развивается.



- ООО «ГИППО» (ранее «ПАККО Холдинг») основано в 1996 году. Это один из крупнейших операторов на рынке украинского ритейла, который работает в 9 регионах Западной Украины. Основные виды деятельности: розничная и оптовая торговля продуктами питания и товарами для дома.

ГК «ИМПЕРИАЛ»

- украинская сеть продовольственно-промышленных магазинов. По состоянию на октябрь 2016 года количество торговых точек сети составляет 101 магазин. Принадлежит компании «Украинский Ритейл», основанной в сентябре 2006.

- Одна из первых крупнейших сетей супермаркетов в Одессе. Наш первый магазин открылся в 1995 году на Греческой площади. В любом районе Одессы: в городе работает 22 магазина сети.



- Компания состоит из: гипермаркета «Рукавичка», сети магазинов самообслуживания, которая насчитывает более 40 объектов во Львовской области и 7 распределительных центров в районах области. Предприятию принадлежит низкотемпературные складские помещения площадью 2,6 тыс.м2.



Перетятая Галина Богдановна

Руководитель коммерческого отдела

Тел.: +38 067 465 28 32

Эл.адрес: peretiataiagb@imperialua.com

Skype: peretiataiagb.imperial



Борщевский Олег Владимирович

Менеджер по продажам Одесской области

Тел.: +38 067 659 50 73

Эл.адрес: borshcevskiyov@imperialua.com

Skype: borshcevskiyov.imperial



Галаган Александр Николаевич

Менеджер по розничной торговле г. Одесса

Тел.: [+38 067 242 67 59](tel:+380672426759)

Эл.адрес: galaganan@imperialua.com

Skype: galaganan.imperial



Борисов Евгений Борисович

Менеджер по розничной торговле г. Одесса

Тел.: [+38 067 650 73 66](tel:+380676507366)

Эл.адрес: borisoveb@imperialua.com

Skype: borisoveb.imperial



Конец:



ГК «ИМПЕРИАЛ»

Надеемся
на плодотворное
сотрудничество!

Imperial